

Bij Ontplooï volg je de ontwikkelingen of ontwikkel je jezelf.

Wij geloven in groei, door kennis en aandacht.

[Scholingsaanbod](#)



ONTPLOOI

Programma



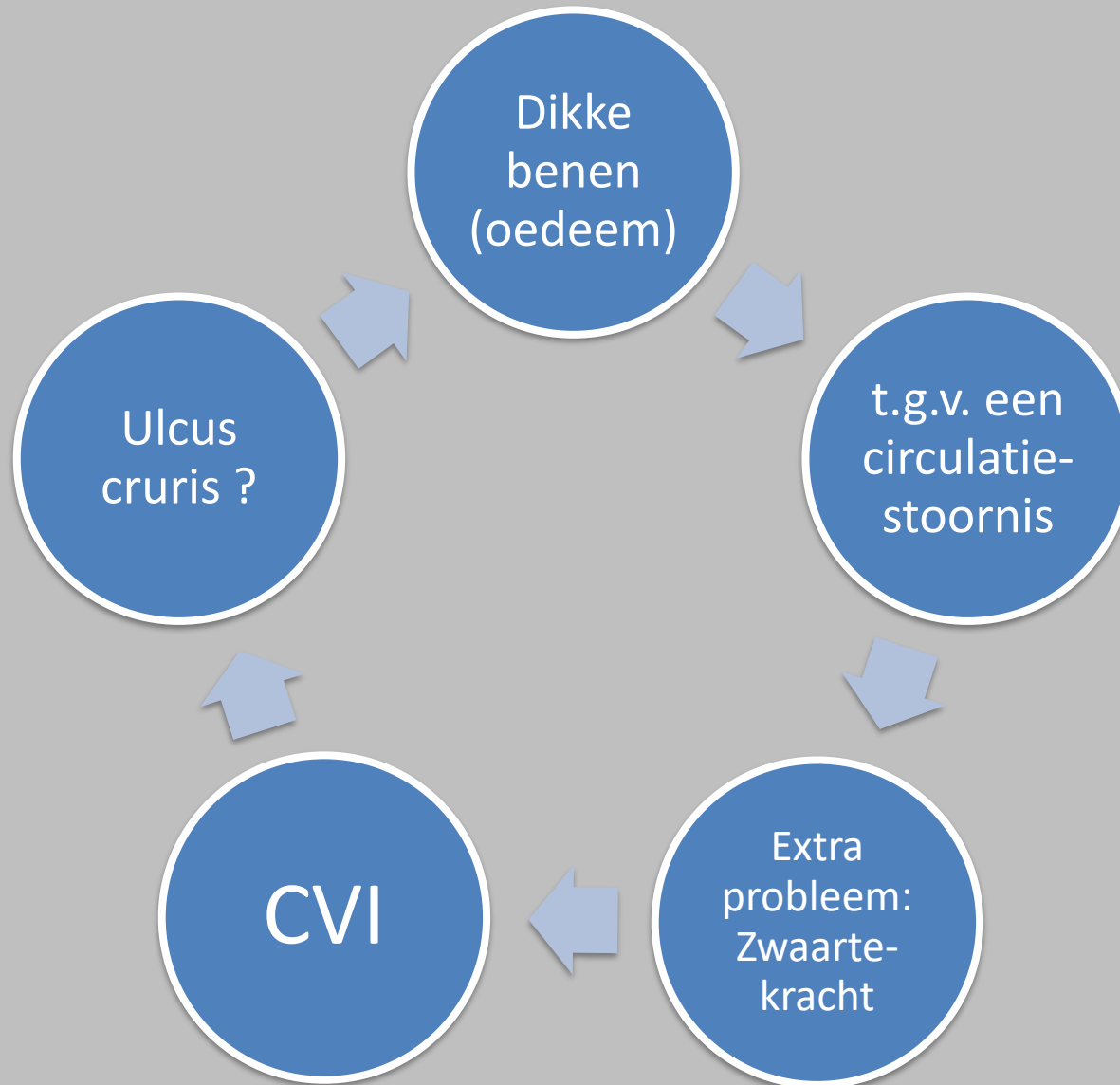
- Kennismaking
- Inventariseren aanwezige vragen
- Klinische info m.b.t. compressietherapie
- Verschillende materialen
- Demonstratie van 2 zwachtelmethodes
- Zelfstandig oefenen
- Toets
- Afsluiting en evaluatie

Doelen;



- De cursist weet te benoemen **waarom** er compressietherapie wordt toegepast
- De cursist weet de **contra-indicaties** voor compressietherapie te benoemen
- De cursist kan **klinische symptomen** herkennen ten aanzien van veneuze en/of arteriële problematiek
- De cursist kan volgens de actueel geldende richtlijnen en het expertdocument een keuze maken voor de **juiste** materialen
- De cursist is in staat om op de juiste wijze compressietherapie **toe te passen**

Kort door de bocht:

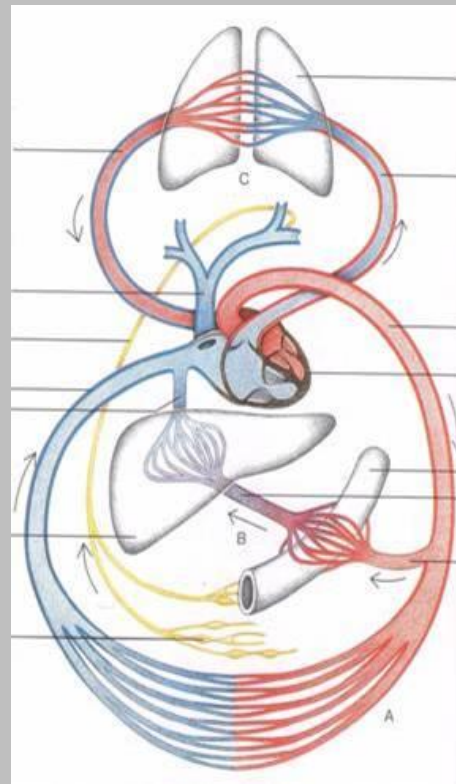
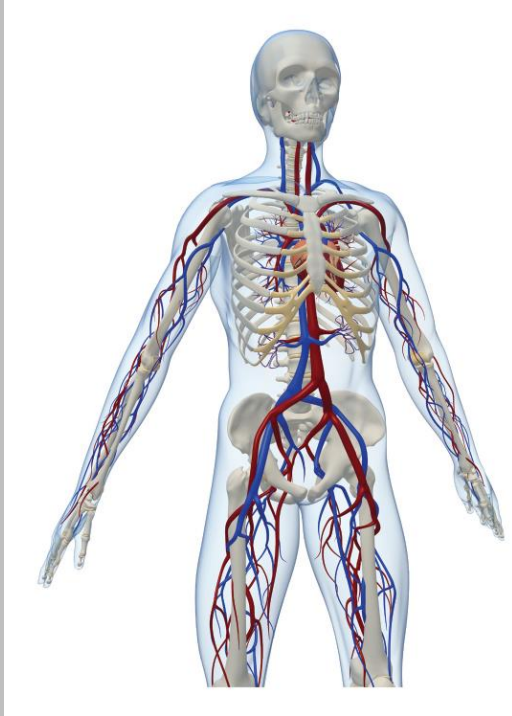


Vaatstelsel – Circulatie



ONTPLOOI

Arteriële systeem + Veneuze systeem



Lymfevatenstelsel

Lymfoedeem



- Non Pitting oedeem
- Oedeem kan optreden in het gehele lichaam
- Lymfoedeem en veneus oedeem in combinatie
- Er is onderscheid tussen primair en secundair



Teken van Stemmer



Lipoedeem



ONTPLOOI

- Actuele cijfers:
17% van de vrouwen ontwikkelt lipoedeem, veelal al op jonge leeftijd.
- Benen zijn erg pijnlijk
- Typisch te herkennen aan “cuff” vorming rondom de enkels



CVI – Chronische Veneuze insufficiëntie

- Stadium 1
corona flebectatica paraplantaris



- Stadium 6
Recidiverende Ulcus Cruris Venozum



Wat zit er tussen stadia 1 en 6



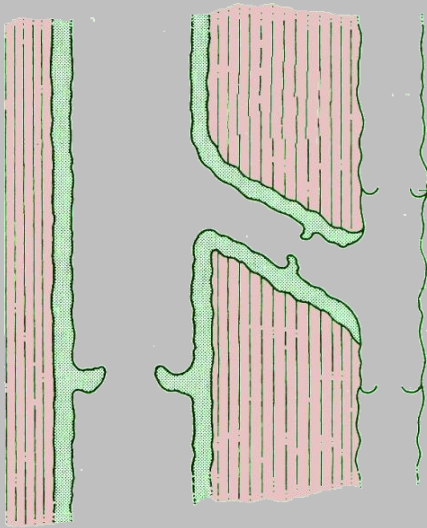
ONTPLOOI



Varices



ONTPLOOI



Chronische
veneuze hypertensie

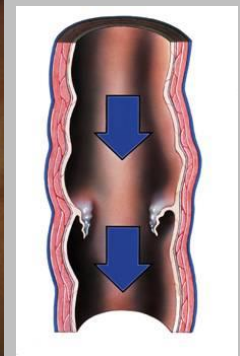
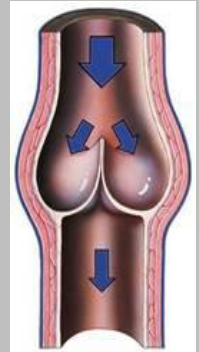
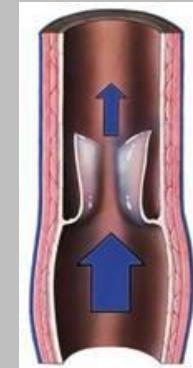


Varicosis

Veneuze “kleppen”



ONTPLOOI



Veneus versus Arterieel



Veneus

1. Pitting oedeem
2. Corona Phlebectatica
3. Restless legs
4. Pijn (zware benen)
5. Haargroei
6. Roze tot rode kleur
7. Warme benen
8. Ulcus cruris venosum vaak oppervlakkig kan fibrine beslag bevatten. Bevinden zich rondom de enkels.

Arterieel

1. Geen oedeem
2. Claudicatio
3. Atherosclerose
4. Pijn (met name 's nachts)
5. Geen haargroei
6. Wit tot blauwe kleur
7. Koude benen
8. Ulcus cruris atherosum is scherp begrensd en snel necrotisch. Kan op hele onderbeen voorkomen.

Diagnostiek – enkel/arm index



$$\text{EAI} = \frac{\text{Systolische enkeldruk}}{\text{Systolische armdruk}}$$



Uitslagen enkel/arm index



- **Enkel/arm index > 0.8**

- Hoogstwaarschijnlijk van veneuze aard
- Arts indiceert compressie therapie

- **Enkel/arm index tussen 0.5 - 0.8**

- Arterieel vaatlijden niet uit te sluiten
- Meestal gemengd vaatlijden.
- Arts indiceert al dan niet compressie therapie

- **Enkel/arm index < 0.5**

- Arterieel vaatlijden niet uit te sluiten
- Over het algemeen compressietherapie niet geadviseerd

Hoe kan dit?
Hier zit ook de oplossing!

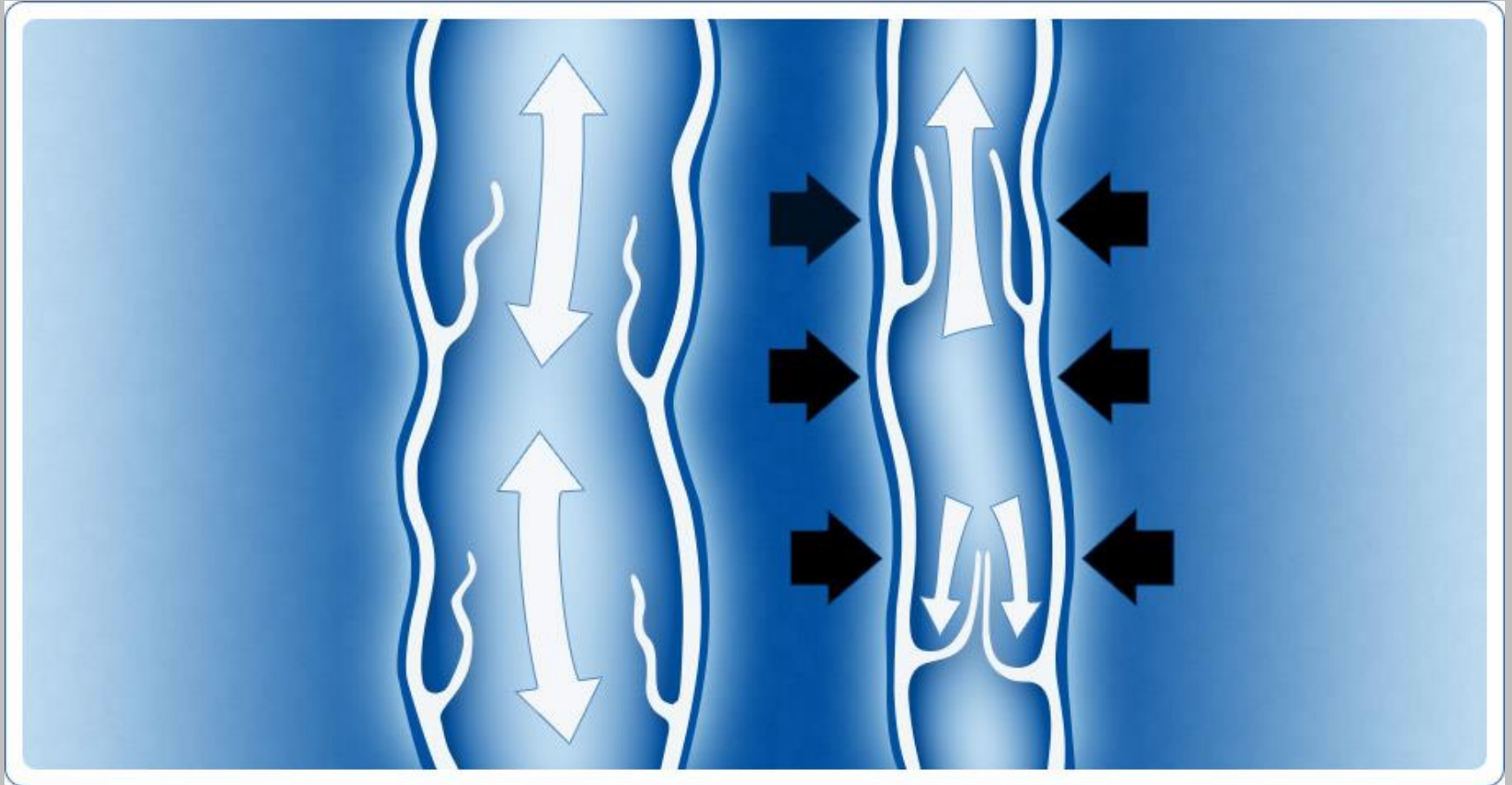


Einstein: 'Als we iets nieuws willen maken, moeten we wat beter naar de natuur kijken, daar is alles al een keer gedaan'.

Hoe werkt het dan?



ONTPLOOI



Zwachtelen, sinds wanneer?



Zwachtelen is een techniek die al door Galenus (Claudius Galenus (Pergamum, 22 september 131 – Rome, tussen 201 en 216) wordt beschreven. Zwachtelen werd dus 1800 jaar geleden zeker al toegepast en is waarschijnlijk nog veel ouder.



Hoe moet het nu dan?



ONTPLOOI



**ZO DUS
NIET!!**





ONTPLOOI

Welk materiaal??



Middelen volgens expertdocument



ONTPLOOI

4. Compressiemiddelen

De compressiemiddelen voor toepassing op de onderste extremiteiten zijn onder te verdelen in:

Compressiemiddel	Korte omschrijving
a. Zwachtels	Er wordt onderscheid gemaakt tussen niet-elastische-, korte-rek- en lange-rek-verbanden. Door de zwachtel onder een bepaalde spanning aan te brengen, wordt druk uitgeoefend op het been (wet van Laplace en Pascal).
b. Therapeutisch Elastische Kousen (TEK)	TEK worden volgens specifieke normen gebreid. TEK zijn beschikbaar in vier verschillende drukklassen. Er wordt onderscheid gemaakt tussen kousen met naad (vlakgebreid) en zonder naad (rondgebreid).
c. Adjustable Compression Device (ACD)	Compressiesystemen die door middel van bijvoorbeeld klittenband om het been bevestigd worden. De banden zijn (tussentijds) eenvoudig te verstellen waardoor de druk lokaal kan worden aangepast. Het materiaal is niet-elastisch of korte-rek.
d. Point Pressure Device (PPD)	Compressiesysteem bestaande uit een omhulsel van textiel, gevuld met schuimdeeltjes van verschillende grootte. Hierdoor worden hoge puntdrukken afgewisseld met lage drukken.
e. Pads en pelotten	Hulpmiddelen in diverse vormen en samenstelling. Ze geven op zichzelf geen druk, maar worden gebruikt onder een compressiemiddel (zwachtel, TEK, pneumatisch compressie apparaat) voor lokale drukverhoging.
f. Polstermaterialen	Hulpmiddelen in diverse vormen en samenstelling. Ze geven op zichzelf geen druk, maar worden gebruikt onder een compressiemiddel (zwachtel, TEK) ter drukverdeling (polsteren).
g. Intermitterende Pneumatische Compressie systemen (IPC)	Behandeling waarbij een manchet met luchtkamers om het been geplaatst wordt. Afwisselend worden de luchtkamers door de compressor opgeblazen, waardoor er een wisselende compressie op het been gegeven wordt (intermitterende pneumatische compressie IPC).

De Verbandkous



De zogenaamde verbandkous is bedoeld voor wanneer de wond nog niet is genezen, maar het oedeem wel grotendeels is teruggedrongen.

Deze is niet IPV de TEK, maar als voorloper op de TEK. Deze gaat weer aan wanneer de wond is genezen.

Wordt NIET vergoed onder compressiemiddelen, maar onder verband.

ACT* behandelstappen veneus ulcus



ACD – Adjustable Compression Device



ONTplooi

- In de volksmond klittenbandzwachtels of wraps
- Verschillende merken / Verschillende technieken
- Allen (zeer) korte rek



Juxtafit



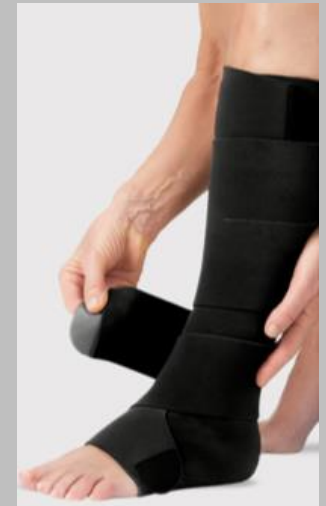
Readywrap



FarrowWrap



VaroCare LITE & VaroCare Strong





ONTPLOOI





ONTPLOOI

Truus (status na conventioneel zwachtelen) overgewicht, immobiliteit, CVI en secundair lymfoedeem



Na oedeemreductie wordt een klasse 3 kous aangemeten



Met dank aan Varodem !

Vergeet de vingers en de tenen niet!



ONTPLOOI



Varosilk (met druk)

feelgood (beetje druk)



ONTPLOOI

Voor wie is de VaroCare (ACD) geschikt?

Patiënten die:

- Zelfmanagement hoog in het vaandel hebben
- Zelf willen kiezen wanneer ze bijvoorbeeld gaan douchen
- hulp nodig hebben bij aan en uitdoen van TEK

Voor wie is de VaroCare (ACD) NIET geschikt?

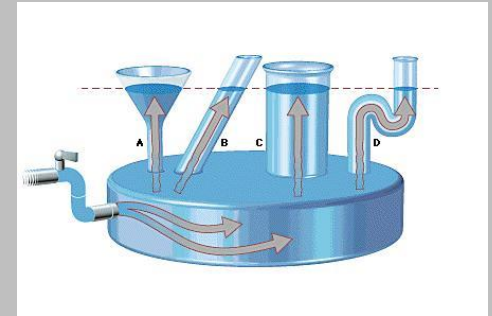
Patiënten met:

- Zeer excuderende wonden
- Dementie problematieken
- Waarbij de therapietrouwheid nogal ver te zoeken is
- Met alle contra-indicaties die van invloed zijn op de bloedtoevoer

Onderliggende wetenschap



- Alle bestaande wetten en 'waarheden' onder de loep genomen.
 - Wet van LaPlace (1805) gemaakt voor cirkels, harde oppervlakken en in 2003 aangepast.
 - Wet van Pascal
(wet van de communicerende vaten)



“Een druk die wordt uitgeoefend op een vloeistof die zich in een geheel gevuld en gesloten vat bevindt, zal zich onverminderd in alle richtingen voortplanten”

- Wet van Pascal past beter bij compressietherapie omdat ons lichaam voor 60% uit water bestaat en onze benen/spierkolommen uit gesloten vaten bestaan.



ONTPLOOI

Zwachtelen volgens de CBO methode?

2 korte rek zwachtels
in de rol kijken
voet in 90 graden
2/3 om de hiel, 1/3 om de hak
1/3 om de hiel, 2/3 om de hak
1 slag circulair om de enkel
rol laten rollen, niet sturen
aan beide kanten rek uit zwachtel trekken
2e zwachtel tegenovergesteld



Filmpjes



ONTPLOOI



Comprilan applicatie

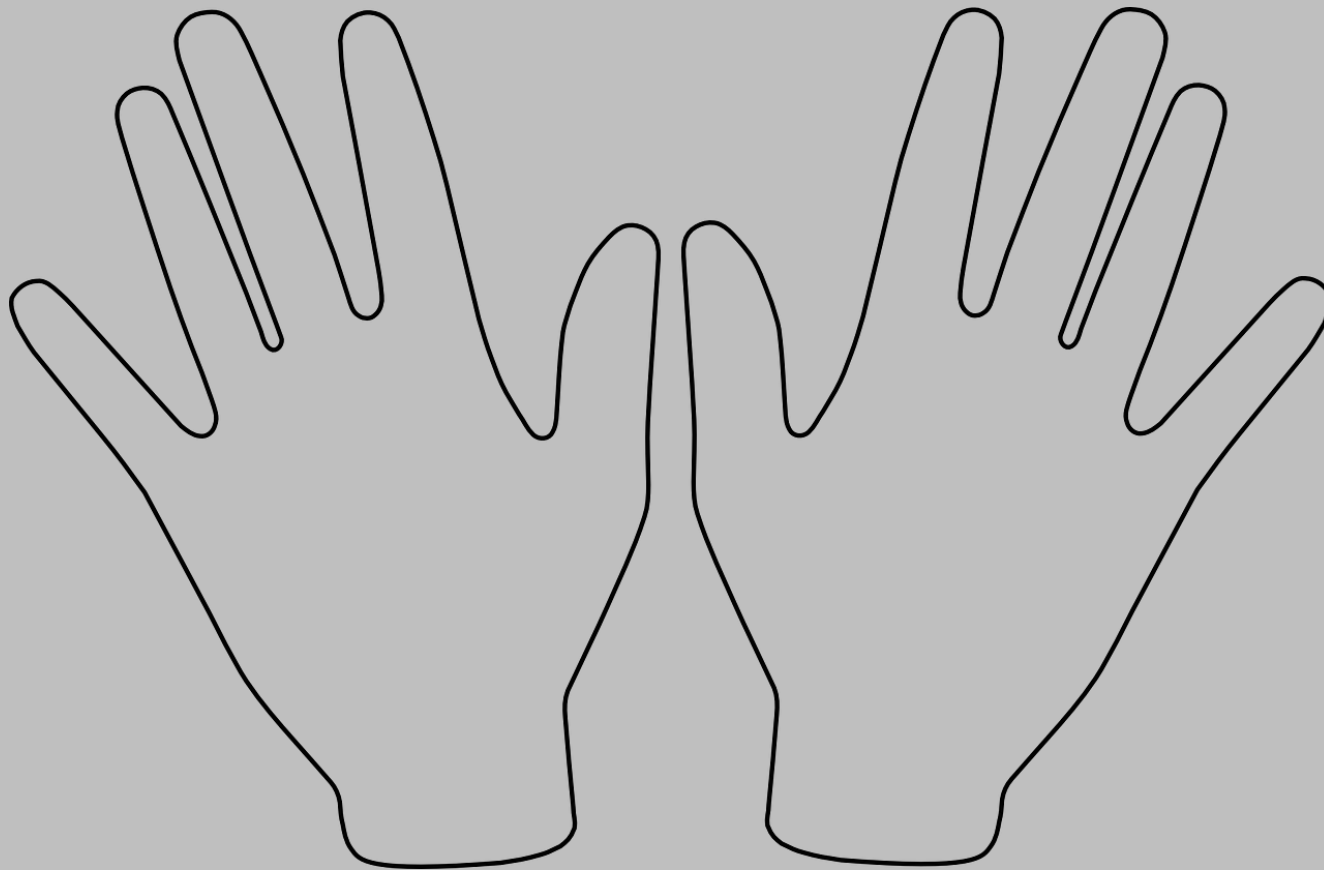


[Applicatie Coban - onderbeen](#)

Demonstratie en Zelf oefenen



ONTPLOOI



Doelen;



- De cursist weet te benoemen **waarom** er compressietherapie wordt toegepast
- De cursist weet de **contra-indicaties** voor compressietherapie te benoemen
- De cursist kan **klinische symptomen** herkennen ten aanzien van veneuze en/of arteriële problematiek
- De cursist kan volgens de actueel geldende richtlijnen en het expertdocument een keuze maken voor de **juiste** materialen
- De cursist is in staat om op de juiste wijze compressietherapie **toe te passen**

Meer informatie, nu of later?



Jacobine Melis
ontplooilive@live.nl
0627885920



- Advies: goed doorlezen;
- Expertdocument compressietherapie van de onderste extremiteiten
- Richtlijn veneuze pathologie

Toets



ONTPLOOI



Stelling:



ONTPLOOI



“Kort rek” compressiezwachtels moeten ‘s nachts afgedaan worden

Stelling:



ONTPLOOI



Wanneer je “te weinig” druk geeft, heeft zwachtelen geen zin

Stelling:



ONTPLOOI



Wanneer je “te weinig” druk geeft, heeft zwachtelen geen zin

Stelling:



ONTPLOOI



Als de wond gesloten is, hoeft de TEK na 2 jaar niet meer aan

Stelling:



ONTPLOOI



Zwachtelen is een voorbehouden handeling,
dus uitvoeringsverzoek is noodzakelijk

Stelling:



ONTPLOOI



Als er een vernauwing in de slagaders is, mag ik niet zwachtelen

Stelling:



ONTPLOOI



Ik mag in overleg met de cliënt zelf bepalen,
met welke producten ik werk